

PAIKALLISLEHTI UUTIS-JOUSI



NILSIÄ — SIILINJÄRVI

PERJANTAINA, MAALISKUUN 28 PNÄ N:o 13 — 1969



**Kellot korjaa
KALLIOINEN
LAHJAKSI
KELLOJA-KULTAA
- HOPEAA**



E. Kallioinen
Siilinjärvi, puh. 40 225
Hietalan talo.

VAUHDIKKAAT KESOIL-MARKKINAT

Siilinjärvellä, maanantaina 31. 3.

Nilsissä, tiistaina 1. 4.

RENGASTESTAUSTA: Kleber-asiantuntija tutkii renkaittensä kunnan ja kertoilee kesärengasvalintaan liittyvistä asioista ym. rengastietoudesta.

AUTOESITTELYJÄ

- Siilinjärvi GM-autot
- Nilsissä, "suomalainen SAAB -99"

TARVIKE-ERIKOISTARJOUKSIA

- mm. edullisia kesärenkaita

Makkaran grillausta, huutokauppa ym.

KESOIL

Tero Ruotsalainen

KESOIL

Sulo Parviainen

MYÖS SIILINJÄRVELÄISILLE . . .

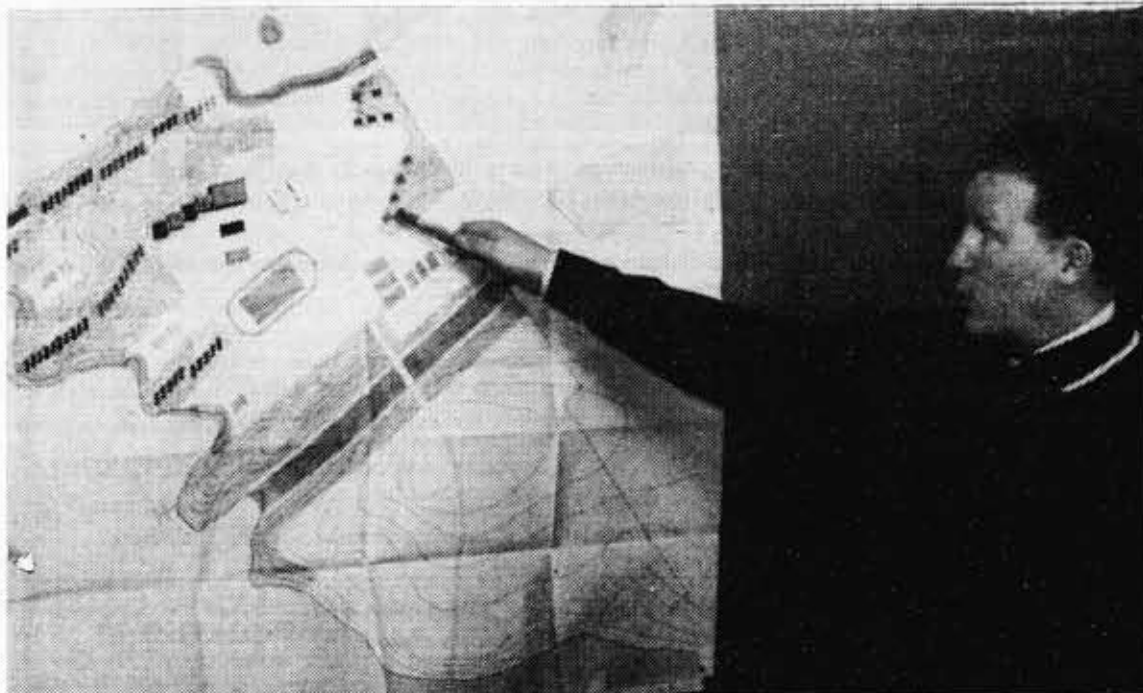
Viisikymmentätuhatta nousua Tahkovuorella

Juuri näinä päivinä tulee maagilinen viidenkymmentätuhannen nousijan raja täyteen Nilsissä Tahkovuorella. Kauniit aurinkoiset viikonloput ovat olleet omiaan lisäämään rinteiden käyttöä. Käyttäjien alueellinen jakautuminen osoittaa Tahkovuoren saavuttaneen laajan suosion kautta maan. Kuitenkin voidaan sanoa kaiken olevan vasta alkua, sillä kyllä tämä "etelän tunturi" tulee herättämään sen huomion, mitä sen laajat rinteet ja ihailtava ympäristö edellyttää.

Varsinainen laskettelurinne ei ole ainoa ja autuaaksitekevä kohde Tahkovuorella. Näillä hangilla voi jokainen lasketella melkein mistä vain, hanki kantaa ja laskut voi suunnata sopivasti joka puolelle. Jokaiselle laskua ja korkeuseroa riittää. Suurena suosiona ovat perheretkeilyt ja niinpä lapset ovatkin takeena Tahkovuorelle palaamisesta. Miksi lähtää Lappiin, kun etelämpää löytää kaiken sen, jota ihminen hakee talviesta luonnosta.

Tyrmistyttävän suuret suunnitelmat Nilsian lomakylän rakentamiseksi

Tyrmistyttävän suuret ovat Pohjois-Savon Matkailu Oy:n suunnitelmat Nilsian Sieranniemen lomakylän rakentamiseksi. Kokonaissuunnitelmassa lähdetään 500 henkilön vuodesijan majoitusmahdollisuuksista. Ensivaihe käsittää noin 150 paikan rakentamista ja ne tulevat maksamaan 1,5—1,7 milj. markkaa. Rakennustöihin päästään ensi kesänä. Julkisuuteen saatettua kokonaissuunnitelmaa esitteli maanantaina Rauhalahdessa metsänhoitaja Pekka Reinikka. Suunnitelma on arkkitehti Kaj Michaelin laatima.



Kaikki kartalla näkyvät mustat rivit ovat lomakylän rakennuksia ja keskellä suurin on 200 henkilön hotelli. Alueelle tulee myös uima-allas ja saunaryhmä sekä urheilualue sekä kiitorata kevyille lentokoneille. Metsänhoitaja Pekka Reinikka esittelee arkkitehti Kaj Michaelin kaaviopiirrosta Sieranniemen alueesta.

Pohjois-Savon Matkailu Oy:n lomakyläsuunnitelma Nilsiaan on yhdistyksen pääsuunnitelma ja toistaiseksi ainoa kohde. Kieltämättä täl-

laista lomakylää Savossa tarvitaan, mutta näinkin suurena sen markkinointi täytyy ulottaa oman maan ulkopuolellekin. Ensivaiheen valmis-

tuttua päästään toteamaan suuremman toteutuksen tarpeellisuus. Alue, jolle kaikki rakennetaan, on ehkä **Jatkuu takasivulla.**

Puhtaampaa maitoa parempaa maitoa, tästä palkinto siilinjärveläiselle

Maanviljelijä Taavi Miettinen Siilinjärven Kasurilasta palkittiin valtakunnallisessa maito- ja navettahygienisessä kilpailussa vuoden 1968 tarkastusten perusteella Walter Ehrström-mitalilla. Tilojen tarkkailuhan perustuu pitkäaikaisten ja vuosikautsia jatkuneiden hygienisten tulosten yhteenvetoon kulloinkin kysymyksessä olevan tilan kohdalla. Näin mainitaan mm. kilpailusta annetussa kunniakirjassa.



Mietttilän navetassa on kaikki karja ay-rotua. Etualalla on leveä ruokintapöytä. Ilmanvaihto on täydellinen ja maitoputkisto kulkee ympäri navetan. Kuvassamme on vajaat puolet lypsävistä näkyvissä.

Lehtemme edustaja pistäytyi tilalla tutustuen navettaan ja sen eläimiin, lemmiin, joita on tällä hetkellä 25 lypsävää ja saman verran pienkarjaa kasvamassa. Navetta on raskas-tyylisestä 100 vuotiaasta kivinavetasta korjattu nykyaikaiseksi ja käytännölliseksi. Lannonpoisto on järjestetty lietelantana valutussystemiä käyttäen. Uudenaikaiset ruokintapöydät, konelypsy- ja tilatankki, asianmukaiset jäähdytyslaitteet ja keskuslämmitys sitä vaativissa tiloissa. Tuorereturoneja on kaksi ja niissä on tuorereturua sekä AIV-liuksella että muurahaishapolla käsiteltyä. Molemmat maittavat erinomaisesti eläimille.

Talon isännän sisar, Elsa Miettinen ja karjakko Tyyne Soininen hoitavat lehmät ja muun karjan se- **Jatkuu siv. 2.**

**KOHTELIAIMMIN ILMOITAMME
ASIAKKAILLEMME, ETTÄ TOIMI-
PAIKKAMME OVAT 1. 4.—30. 9.
-69 VÄLISENÄ AIKANA**

SULJETTUNA LAUANTAISIN

SIILINJÄRVI

Kansallispankki

Osuuskassa

Säästöpankki

NILSIÄ

Kansallispankki

Osuuskassa

Säästöpankki